



Incroyable mais vrai ! Un terrain appartenant à l'armée malgache a été envahi par des « investisseurs » étrangers (Français et Indo-pakistanaï), au vu et au su de la population. Avec la bénédiction d'officiers plus qu'indélicats...



Situation géographique actuelle du camp Orangea

Il s'agit du fameux camp Orangea sis à proximité de la ville d'Antsiranana, ex-Diego Suarez. Voici, tout d'abord, l'histoire de ce camp.

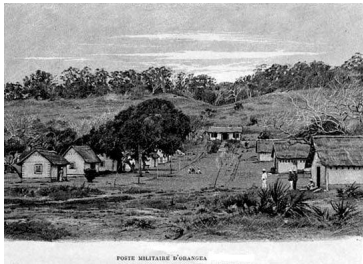


Photo de l'époque des aménagements sous Joffre

En 1898, la France décide de créer à Diégo-Suarez un point d'appui pour la flotte de l'Océan Indien.

Par arrêté du 13 mars 1900, la province est érigée en « *Territoire Militaire* », sous le commandement du Colonel Joffre. En 5 ans, la baie fut transformée en un immense camp retranché. A la veille de la première guerre mondiale, le camp, sur le front de mer, comprenait 7 batteries armées chacune de 4 canons. Sur le front de terre, il y avait : le fort d'Ankorika (2 canons) ; le fort du Mamelon vert (2 canons ; une batterie du champ de tir (4 canons). Le camp Orangea, au Sud de la passe, surplombant la renommée plage de Ramena, était aménagé avec des bâtiments typiques de l'architecture coloniale. Il était strictement interdit aux civils d'y pénétrer.



Vue aérienne du fort Orangea, un des nombreux camps militaires de la région.

Camp militaire Orangea : la grande braderie du Commandant Christian

Mercredi, 10 Août 2011 07:18 - Mis à jour Mercredi, 10 Août 2011 08:34



www.madagate.com



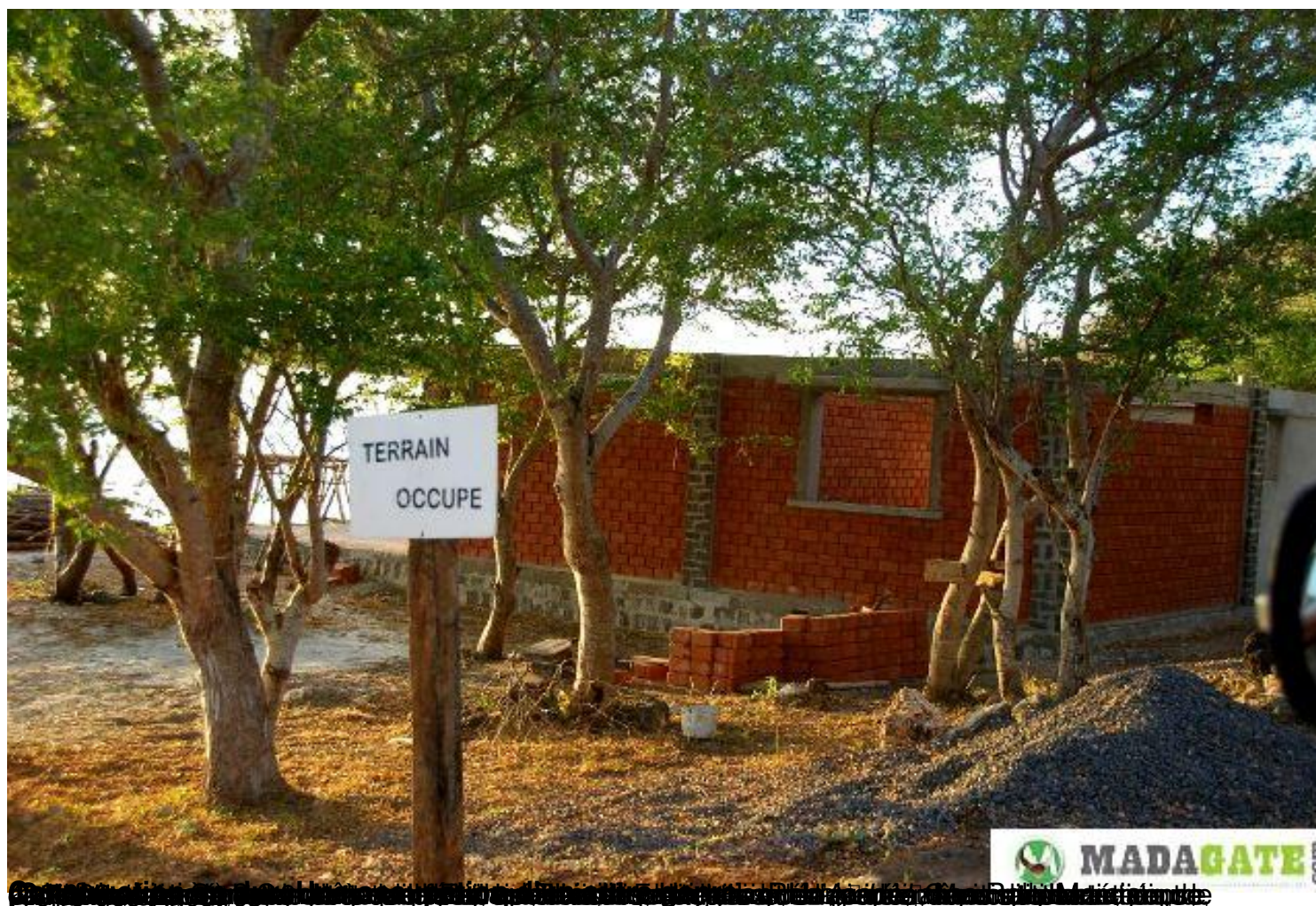
Le drapeau français flotte à nouveau dans le camp Orangea...



Construction en bois et feuilles d'arbres, à vocation touristique



Le résultat, en deux temps trois mouvements...





10 août 2011, site Fénasua. C'est la présence des Armes Rajonea, se trouve dans le camp.





Le site d'Orangea est un lieu de défense stratégique et militaire. Il est situé dans une zone stratégique et militaire. Le site d'Orangea est un lieu de défense stratégique et militaire. Il est situé dans une zone stratégique et militaire.