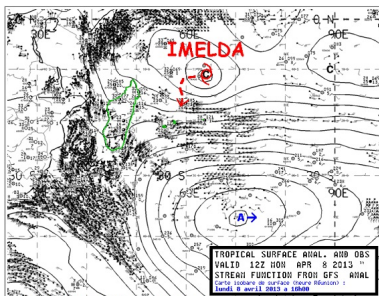




Imelda May



Carte analyse de surface établie à partir des données relevées dans les stations météorologiques mondiales.
Imelda a été baptisée ce matin à 10h30 (heure Réunion) par les services météorologiques mauriciens...

A peine relevé du cyclone Haruna qui a ravagé le Sud-ouest de la Grande île, voilà que pointe à l'horizon le cyclone Imelda, le 10^e (et dernier) de la saison 2012-2013. Il a été baptisé de ce nom par les services météorologiques de l'île Maurice.

Madagascar: le cyclone Imelda menace le Sud-est

Mercredi, 10 Avril 2013 06:15 - Mis à jour Mercredi, 10 Avril 2013 06:40

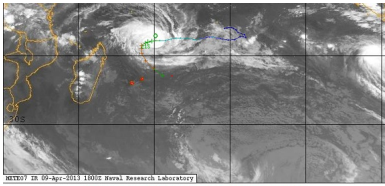
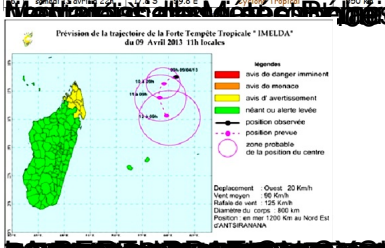


Image Météosat 7 du : 09.04.2013 à 22h00 (heure Réunion)

Point	Date prévue	Latitude	Longitude	Intensité	Dist. / altitude Réunionnaises
0	mardi 9 avril à 22h	11.6 S	59.5 E	Forte Tempête Tropicale	1110 km
1	mercredi 10 avril à 10h	12.0 S	58.2 E	Forte Tempête Tropicale	1020 km
2	mercredi 10 avril à 22h	12.6 S	57.5 E	Cyclone Tropical	940 km
3	jeudi 11 avril à 10h	12.4 S	57.4 E	Cyclone Tropical	850 km
4	jeudi 11 avril à 22h	14.4 S	57.5 E	Cyclone Tropical	745 km
5	vendredi 12 avril à 22h	16.1 S	58.3 E	Cyclone Tropical	600 km
6	samedi 13 avril à 22h	17.8 S	59.8 E	Cyclone Tropical	450 km



Données manquantes pour la prévision météorologique d'aujourd'hui.

PREVISION DU TEMPS ET DES TEMPERATURES

Station	Prévision	Température	Humidité	Vent
IMELDA				



Bienheureuse Imelda Lambertini (1322-1383) est Jeanne fille Ilarione de Sainte Dominiac, lors d'une



partie de son mariage. Elle est née à Sesto San Giovanni, en Italie. Elle est morte à Mantoue, en Italie.



Maria Ines de Jesus, épouse de l'ancien président de l'île de Madagascar, a été élue gouverneuse



Elle a remporté le scrutin de dimanche à Antananarivo.



Elle a été élue gouverneuse de l'île de Madagascar, succédant à son mari, l'ancien président de l'île, Andry Rajoelina.